

โครงสร้างการถือหุ้นในกลุ่มบริษัท

นโยบายการแบ่งการดำเนินงานของบริษัทในกลุ่ม

บริษัท S & J

หมายถึง บริษัทฯ ทำหน้าที่ ออกแบบ วิจัยและพัฒนา ทำการจัดหาวัตถุดิบและบรรจุภัณฑ์ มีการวางแผนการผลิต โดยประสานงานกับลูกค้า โรงงานทำการผลิตตามความต้องการของลูกค้า

บริษัทย่อย

หมายถึงกลุ่มบริษัทที่สนับสนุนธุรกิจของบริษัทและมีความสำคัญเป็นเสมือนหน่วยธุรกิจหนึ่งของบริษัท ซึ่งบริษัทเป็นผู้ลงทุนรายใหญ่ กลุ่มบริษัทย่อยเป็นกลุ่มที่บริษัทดูแลอย่างใกล้ชิด เพื่อให้มีการดำเนินงานตามนโยบายของบริษัทในฐานะผู้ถือหุ้น รวมทั้งให้มีประสิทธิภาพในการให้บริการ บริษัทในกลุ่มนี้ได้แก่

- บริษัท ท็อปเทิร์นดี แมนูแฟคเจอร์ส จำกัด (TTM)
- บริษัท ไวลด์ไลฟ์ส (ประเทศไทย) จำกัด (WL)
- บริษัท อีเอฟ จำกัด (EF)
- บริษัท เอส แอนด์ เจ อินเตอร์เนชั่นแนล (ยูเค) จำกัด (S&J - UK)
บริษัท กว่างโจว เอส แอนด์ เจ คอสเมติกส์ จำกัด (S&J - China)
บริษัท ไฟร์ดับเบิลยูดี วิชั่น (เอชเค) จำกัด (4WD - HK)
- บริษัท ไฟร์ดับเบิลยูดี วิชั่น จำกัด (4WD)
- บริษัท เอสเอเอส จำกัด (SAAS)

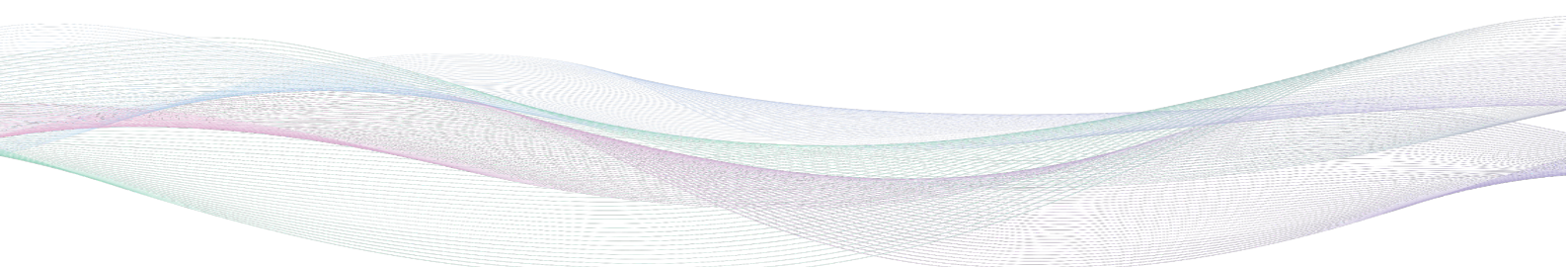
หมายเหตุ : การถือหุ้นใน บริษัท กว่างโจว เอส แอนด์ เจ คอสเมติกส์ จำกัด และ บริษัท ไฟร์ดับเบิลยูดี วิชั่น (เอชเค) จำกัด เป็นการถือหุ้นทางอ้อมของบริษัทฯ ผ่าน บริษัท เอส แอนด์ เจ อินเตอร์เนชั่นแนล (ยูเค) จำกัด

บริษัทร่วม

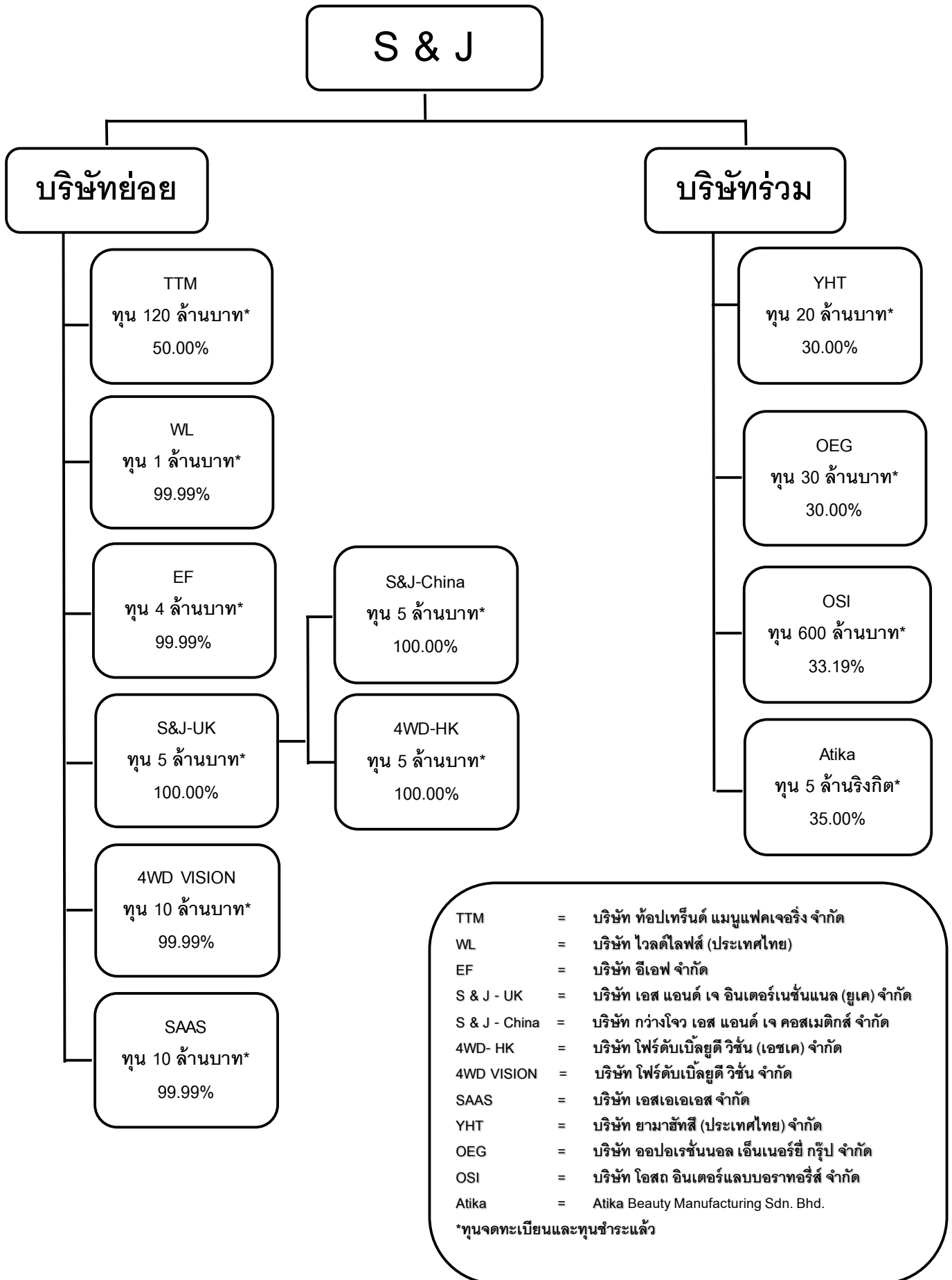
หมายถึง กลุ่มบริษัทที่มีสัดส่วนการลงทุนร่วมกับพันธมิตรเพื่อเชื่อมโยงกับบริษัทในเชิงกลยุทธ์ และเพื่อความร่วมมือทางธุรกิจ โดยเฉพาะอย่างยิ่งในด้านการพัฒนาผลิตภัณฑ์ต่างๆ นอกเหนือจากผลิตภัณฑ์ของบริษัท บริษัทในกลุ่มนี้ได้แก่

- บริษัท ยามาฮ่าที (ประเทศไทย) จำกัด (YHT)
- บริษัท ออปอเรชั่นนอล เอ็นเนอร์ยี กรุ๊ป จำกัด (OEG)
- บริษัท โอสถ อินเตอร์แลบบอราทอรีส์ จำกัด (OSI)
- Atika Beauty Manufacturing Sdn. Bhd. (Atika)

นโยบายการแบ่งการดำเนินงานของบริษัทในกลุ่ม จะมีคณะกรรมการดูแลรับผิดชอบและบริหารงานแต่ละบริษัท โดยที่คณะกรรมการบริษัทจะมีความเป็นอิสระในการดูแลกำกับกิจกรรมของบริษัทภายใต้อำนาจหน้าที่ความรับผิดชอบที่กำหนดไว้



โครงสร้างการถือหุ้นในกลุ่มบริษัท



- TTM = บริษัท ท็อปเทร็นด์ แมนูแฟคเจอร์ริง จำกัด
 - WL = บริษัท ไวลด์ไลฟ์ส์ (ประเทศไทย)
 - EF = บริษัท อีเอฟ จำกัด
 - S & J - UK = บริษัท เอส แอนด์ เจ อินเตอร์เนชั่นแนล (ยูเค) จำกัด
 - S & J - China = บริษัท กว่างโจว เอส แอนด์ เจ คอสเมติกส์ จำกัด
 - 4WD- HK = บริษัท โฟร์ดับเบิลยูดี วิชั่น (เอชเค) จำกัด
 - 4WD VISION = บริษัท โฟร์ดับเบิลยูดี วิชั่น จำกัด
 - SAAS = บริษัท เอสเอเอส จำกัด
 - YHT = บริษัท ยามาฮ่าสี (ประเทศไทย) จำกัด
 - OEG = บริษัท ออปอเรชั่นอล เอ็นเนอร์ยี่ กรุ๊ป จำกัด
 - OSI = บริษัท ไอสต อินเตอร์แลบบอราทอรี่ส์ จำกัด
 - Atika = Atika Beauty Manufacturing Sdn. Bhd.
- *ทุนจดทะเบียนและทุนชำระแล้ว

การถือหุ้นไขว้ระหว่างกัน ณ วันที่ 31 ธันวาคม 2561

บริษัทฯ มีโครงสร้างการถือหุ้นไขว้ระหว่างกัน แต่การถือหุ้นไขว้ระหว่างกันที่ขัดแย้งกับหลักเกณฑ์ตามประกาศคณะกรรมการกำกับตลาดทุนที่ ทจ.258/2551 เรื่อง “การขออนุญาตและการอนุญาตให้เสนอขายหุ้นที่ออกใหม่” ข้อ 14 บริษัทได้เข้าถือหุ้น เนื่องจากเห็นว่าได้รับอัตราผลตอบแทนที่ดีในรูปเงินปันผลทุกปี และเป็นการเอื้อประโยชน์ทางธุรกิจต่อกัน

ชื่อบริษัท	สัดส่วนการถือหุ้น (%)	
	S&J ถือหุ้น บริษัทอื่น	บริษัทอื่นถือ หุ้น S&J
1. กรณีการถือหุ้นเกินกว่า 50%		
1.1 บริษัทอื่นเป็นผู้ถือหุ้นในบริษัทฯ เกินกว่า 50% บริษัทฯ ต้องไม่ถือหุ้นไขว้ในบริษัทอื่น	-	-
1.2 บริษัทฯ เป็นผู้ถือหุ้นในบริษัทอื่น เกินกว่า 50% บริษัทอื่นต้องไม่ถือหุ้นไขว้ในบริษัทฯ		
1. บริษัทฯ ท็อปเทร็นด์ แมนูแฟคเจอร์ริง จำกัด	50.00	-
2. บริษัทฯ ไวลด์ไลฟ์ส (ประเทศไทย) จำกัด	99.99	-
3. บริษัทฯ อีเอฟ จำกัด	99.99	-
4. บริษัทฯ เอส แอนด์ เจ อินเตอร์เนชั่นแนล (ยูเค) จำกัด	100.00	-
5. บริษัทฯ กว่างโจว เอส แอนด์ เจ คอสเมติกส์ จำกัด (ถือหุ้นโดย S&J-UK 100.00%)	100.00	-
6. บริษัทฯ โฟร์ดับเบิ้ลยูดี วิชั่น (เซชเค) จำกัด (ถือหุ้นโดย S&J-UK 100.00%)	100.00	-
7. บริษัทฯ โฟร์ดับเบิ้ลยูดี วิชั่น จำกัด	99.99	-
8. บริษัทฯ เอสเอเอสเอส จำกัด	99.99	-
1.3 บริษัทฯ เป็นผู้ถือหุ้นเกินกว่า 50% ในบริษัทอื่น ตั้งแต่ 2 บริษัทขึ้นไป บริษัทอื่นเหล่านั้นต้องไม่ถือหุ้นไขว้ระหว่างกัน	-	-
2. กรณีการถือหุ้นเกินกว่า 25% แต่ไม่เกินกว่า 50%		
2.1 บริษัทอื่นเป็นผู้ถือหุ้นในบริษัทฯ เกินกว่า 25% แต่ไม่เกินกว่า 50% บริษัทฯ ต้องไม่ถือหุ้นไขว้ในบริษัทอื่นเกินกว่า 10%	-	-
2.2 บริษัทฯ เป็นผู้ถือหุ้นในบริษัทฯ เกินกว่า 25% แต่ไม่เกินกว่า 50% บริษัทอื่นต้องไม่ถือหุ้นไขว้ในบริษัทฯ เกินกว่า 10%		
1. บริษัทฯ ยามาฮ่าสกี (ประเทศไทย) จำกัด	30.00	-
2. บริษัทฯ ออปอเรชั่นนอล เอ็นเนอร์ยี กรุ๊ป จำกัด	30.00	-
3. บริษัทฯ โอสถ อินเตอร์แลบบอราทอรีส์ จำกัด	33.19	-
4. Atika Beauty Manufacturing Sdn. Bhd.	35.00	-
3. กรณีการถือหุ้นไม่เกินกว่า 25%		
3.1 บริษัทอื่นเป็นผู้ถือหุ้นในบริษัทฯ ไม่เกินกว่า 25% บริษัทฯ ต้องไม่ถือหุ้นไขว้ในบริษัทอื่นเกินกว่า 25%	-	-
3.2 บริษัทฯ เป็นผู้ถือหุ้นในบริษัทฯ ไม่เกินกว่า 25% บริษัทอื่นต้องไม่ถือหุ้นไขว้ในบริษัทฯ เกินกว่า 25%		
1. บริษัทฯ สหพัฒนาอินเตอร์โฮลดิ้ง จำกัด (มหาชน) (SPI)	0.32	16.03
2. บริษัทฯ ไอ.ซี.ซี. อินเตอร์เนชั่นแนล จำกัด (มหาชน) (ICC)	0.35	14.61

ความสัมพันธ์กับกลุ่มธุรกิจของผู้ถือหุ้นใหญ่

บริษัทฯ ได้มีการทำธุรกรรมร่วมกับบริษัทในกลุ่มของ บริษัทฯ สหพัฒนาอินเตอร์โฮลดิ้ง จำกัด (มหาชน) และ บริษัทไอ.ซี.ซี. อินเตอร์เนชั่นแนล จำกัด (มหาชน) ซึ่งเป็นผู้ถือหุ้นรายใหญ่ของบริษัทฯ โดยการทำธุรกรรมดังกล่าวส่วนใหญ่เป็นการทำธุรกรรมปกติทางการค้า